

Impression multifonction noir et blanc
A3 puissante

IM 2500(A)

IM 3000(A)

IM 3500(A)

IM 4000A

IM 5000A

IM 6000

☑ Copieur ☑ Imprimante ☑ Fax ☑ Scanner



Une gamme de multifonctions intelligents pour l'ensemble des besoins d'impression au bureau

Les multifonctions IM 2500(A), IM 3000(A), IM 3500(A), IM 4000A, IM 5000A et IM 6000 sont conçus pour augmenter la productivité du bureau sans difficultés grâce aux fonctionnalités comme la numérisation à haut débit, le concept Always Current Technology et un vaste choix d'options de finition.

Toute la gamme, adaptée aux organisations de toute taille des secteurs les plus divers, permet d'adopter un flux documentaire plus fluide et efficace. Il est ainsi possible de s'adapter aux exigences constantes sans compromettre la qualité et la productivité.

L'adoption de ces multifonctions intelligents garantit une impression plus intelligente et plus rapide qui exploite toujours les toutes dernières mises à jour et avancées technologiques.

C'est la gamme de multifonctions qu'il vous faut si vous recherchez des résultats cohérents, quelles que soient vos exigences d'impression ou de numérisation. Grâce à un large choix de modèles proposés, vous trouverez certainement un multifonction qui répondra à tous vos besoins.

- Travaillez plus intelligemment - accédez aux dernières applications, fonctionnalités et mises à jour quand vous en avez besoin.
- Travaillez à votre façon - un vaste choix d'options de finition, du finisseur interne au finisseur livret.
- Travaillez plus vite - numérisez de 120 à 240 impressions par minute en noir et blanc ou en couleur.
- Travaillez en sécurité - profitez de plusieurs niveaux de sécurité pour une gestion des documents à l'abri du risque.

Cette gamme de multifonctions intelligents noir et blanc est puissante, fiable et constamment mise à jour avec les technologies les plus récentes pour vous permettre de bénéficier d'une impression et d'une numérisation d'excellente qualité à tout moment et en tout lieu.

Multifonctions intelligents Ricoh : Évolutifs, Sécurisés, Durables, Simples.

Une technologie jamais dépassée

Grâce à notre gamme de multifonctions intelligentes, vous pouvez bénéficier de la qualité, de la fiabilité et de la sécurité des matériels Ricoh, tout en profitant d'un accès à la demande aux dernières technologies.



Toujours à jour

Il vous suffira d'ajouter les logiciels, applications et services de cloud en fonction de vos besoins d'optimisation, afin d'améliorer vos flux de travaux de gestion documentaire et aider vos collaborateurs à travailler plus intelligemment, plus vite et de façon plus sécurisée.

L'approche «Always Current Technology» de Ricoh, une technologie toujours à la pointe, permet le téléchargement à la demande de nouvelles fonctionnalités, applications et mises à jour ainsi que leur installation directe sur votre multifonction.

Technologie et sécurité, en toute simplicité

La connexion de votre multifonction intelligent Ricoh à des services cloud externes et l'installation d'application avec des capacités de flux documentaire sont aisées. Numérisez vos informations papier directement vers des services tels que DropBox™ ou Sharepoint™, ou directement vers des dossiers sur votre réseau d'entreprise. Accédez rapidement à une gamme de fonctionnalités « numériser-envoyer vers » au fur et à mesure que de nouveaux services sont disponibles.

Évitez que vos données et vos impressions ne soient compromises grâce à une sécurité à plusieurs niveaux qui met votre gestion des documents à l'abri du risque.



Gestion de documents professionnelle et qualité exceptionnelle

Numérisez vos processus documentaires pour permettre un accès rapide et sécurisé aux informations en fonction des besoins et des autorisations. Il s'agit du cœur du flux documentaire de gestion de votre entreprise. Obtenez des reproductions de textes et d'images nettes sans saturation grâce aux technologies d'impression avancées de Ricoh qui vous permettent de bénéficier des meilleurs résultats d'impression possibles à tout moment.

Impression directe pour les bureaux occupés

Un environnement de travail optimisé exige des systèmes optimisés

Les environnements de travail sont de plus en plus optimisés. Depuis les apps jusqu'aux multifonctions intelligents en passant par les réunions virtuelles et l'accès aux données via le Cloud, tous les aspects du travail de bureau évoluent sans cesse. Il est dès lors normal que les collaborateurs souhaitent compter sur un matériel de bureau qui permet de profiter de cette optimisation.

Les multifonctions de dernière génération, dotés de fonctionnalités intuitives, sont sans cesse mis à jour pour intégrer les dernières technologies, répondant à tous les besoins sans se laisser distancer par les avancées technologiques.



Survol de la gamme

Les multifonctions intelligents noir et blanc A3 sont conçus pour améliorer la productivité du bureau en faisant l'impasse sur les interfaces utilisateur complexes, grâce au panneau de commande intelligent.

Les fonctionnalités telles que les grandes vitesses de numérisation, le concept Always Current Technology et le vaste choix d'options de finition permettent de profiter de cette productivité améliorée sans aucun effort.

Avec une vitesse d'impression pouvant atteindre 60 pages par minute, la gamme s'adapte parfaitement à un large éventail de besoins et de secteurs d'activité. Outre les performances qu'il vous faut en matière de vitesse d'impression, cette gamme de multifonctions propose également des vitesses de numérisation allant de 120 à 240 impressions par minute en noir et blanc et en couleur.

De plus, tous les multifonctions peuvent être équipés de différents finisseurs et de magasins papier supplémentaires afin de s'adapter parfaitement à vos besoins et à vos flux documentaires.

Une série d'options de finition de pointe

Le grand choix de papiers pris en charge et d'options de finition vous permettent d'adapter le multifonction à vos besoins.

Les finisseurs livrets peuvent imprimer des livrets et des magazines, tandis que le finisseur hybride permet de réaliser des reliures sans agrafes.

Les finisseurs peuvent perforer et agraffer. L'unité de pliage multiple vous permet de plier des brochures.

Les différentes options de papier offrent des capacités additionnelles, ce qui réduit les tâches de rechargement.



Simplification des tâches quotidiennes

- Technologie la plus récente : l'approche Always Current Technology de Ricoh permet d'accéder aux applications nécessaires, aux fonctionnalités et mises à jour les plus récentes.
- Intégration totale : la plate-forme Smart Integration de Ricoh est une plate-forme qui fournit des applications basées sur le cloud et l'intégration de flux documentaires sur tous les multifonctions.
- Productivité : le panneau de commande intelligent intuitif rend l'utilisation des multifonctions simple et rapide et les flux documentaires sont plus intuitifs.
- Sécurité : l'application Smart Device Connector de Ricoh permet une utilisation sans contact du multifonction. Il suffit d'utiliser une seule app pour commander toutes les fonctions d'impression, de copie, de numérisation et d'envoi de fax depuis un système Android ou iOS de manière intelligente et sécurisée.
- Qualité : la combinaison des vitesses de numérisation élevées et des options de finition permet aux utilisateurs d'améliorer sans effort leur débits d'impression et de numérisation.

À propos de ces fonctionnalités de pointe - un peu plus en détails...

Always Current Technology de RICOH

Always Current Technology apporte des solutions pour répondre à l'évolution de vos besoins. Grâce à l'activation du concept Always Current Technology de Ricoh, les capacités de votre multifonction intelligent Ricoh s'adaptent en permanence à l'évolution des exigences de vos collaborateurs.

Disponible sur la majorité des multifonctions intelligentes de Ricoh, ce concept vous offre une assistance continue et installe automatiquement les technologies les plus récentes sur votre équipement. À l'instar de la procédure sur votre smartphone, vous êtes invité à activer les mises à jour au moment qui vous convient le mieux. La procédure est simple et sécurisée.

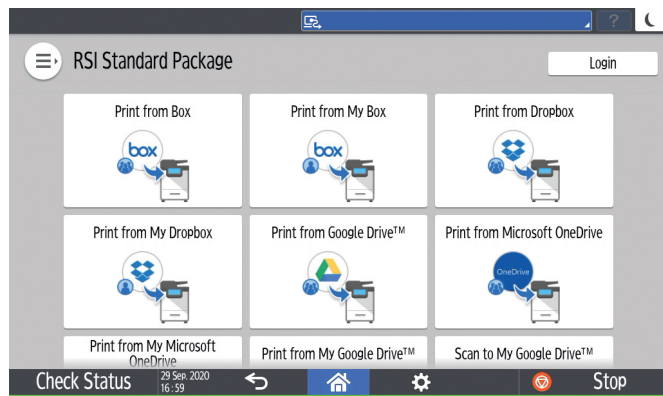


Plate-forme Smart Integration

Cette plate-forme fournit des applications basées sur le cloud et l'intégration de flux documentaires sur vos matériels.

Connectez simplement votre multifonction Ricoh, vos produits ou d'autres périphériques intelligents à des services cloud externes, tels que Dropbox, Google Drive, Microsoft 365 et DocuWare pour travailler plus intelligemment et améliorer votre productivité.

Panneau de commande intelligent

Grâce à la dernière génération de notre panneau de commande intelligent de 10,1 pouces, avec des touches programmables, votre multifonction Ricoh est encore plus facile à contrôler pour réaliser les tâches grâce aux nombreuses fonctionnalités comme un écran d'accueil entièrement personnalisable et un accès total à Internet.

Quand vous souhaitez simplifier et améliorer les processus documentaires dans votre bureau, la nouvelle gamme de multifonctions intelligentes noir et blanc A3 de Ricoh avec panneau de commande intelligent, vous offre des impressions de qualité supérieure, des flux documents très efficaces et des coûts d'exploitation bas.



Smart Device Connector

Les multifonctions intelligentes sont de plus en plus souvent utilisés dans les entreprises, mais les procédures de connexion au matériel de bureau sont complexes et génèrent toujours du stress. Grâce à Smart Device Connector, ces procédures complexes deviennent simples et vous pouvez vous connecter à plusieurs matériels.

Vous pouvez également utiliser un multifonction via la technologie NFC ou en scannant un code QR. La connexion s'établit simplement en plaçant le mobile intelligent au-dessus du multifonction.

Intelligents, Sécurisés, Durables, Simples.

Intelligents : des impressions plus rapides

Nous savons tous que le temps, c'est de l'argent. Avec ces fonctionnalités intelligentes qui garantissent la rapidité de l'impression et de la numérisation, cette nouvelle gamme de multifonction vous permet de travailler plus intelligemment et plus vite sans difficultés.

Avec des vitesses d'impression pouvant atteindre 60 pages par minute, vous trouverez toujours le multifonction adapté à vos besoins.



Sécurité : travail plus sécurisé

La cybersécurité est une menace omniprésente. Empêchez que vos données et vos impressions soient compromises grâce à des fonctionnalités de sécurité à plusieurs niveaux qui garantissent une gestion des documents à l'abri du risque.

Le concept Always Current Technology de Ricoh vous garantit non seulement de profiter des fonctionnalités et des applications qui viennent d'être diffusées, mais il veille également à ce que votre multifonction installe les mises à jour de sécurité les plus récentes.

La protection et la sécurité sont des facteurs importants pour les équipements de bureau d'aujourd'hui en raison des exigences sanitaires de plus en plus importantes. C'est la raison pour laquelle nous vous proposerons des méthodes sûres et pratiques pour accéder à l'écran tactile du multifonction. Les revêtements antimicrobiens contribuent à la sécurité de l'utilisation de l'écran tactile.

Durable : amélioration de l'empreinte carbone

Depuis 1946, l'année où Kyoshi Ichimura a défini les principes de Ricoh, nous n'avons cessé d'exploiter la puissance de l'entreprise via l'intégration de la durabilité sociale et environnementale en adoptant plusieurs initiatives alignées sur notre message de durabilité, à savoir Promouvoir la durabilité pour notre avenir.

La durabilité est au cœur de toutes nos actions. Il n'est dès lors pas étonnant de retrouver des matériaux recyclés dans ces produits (acier et plastique post-consommation).



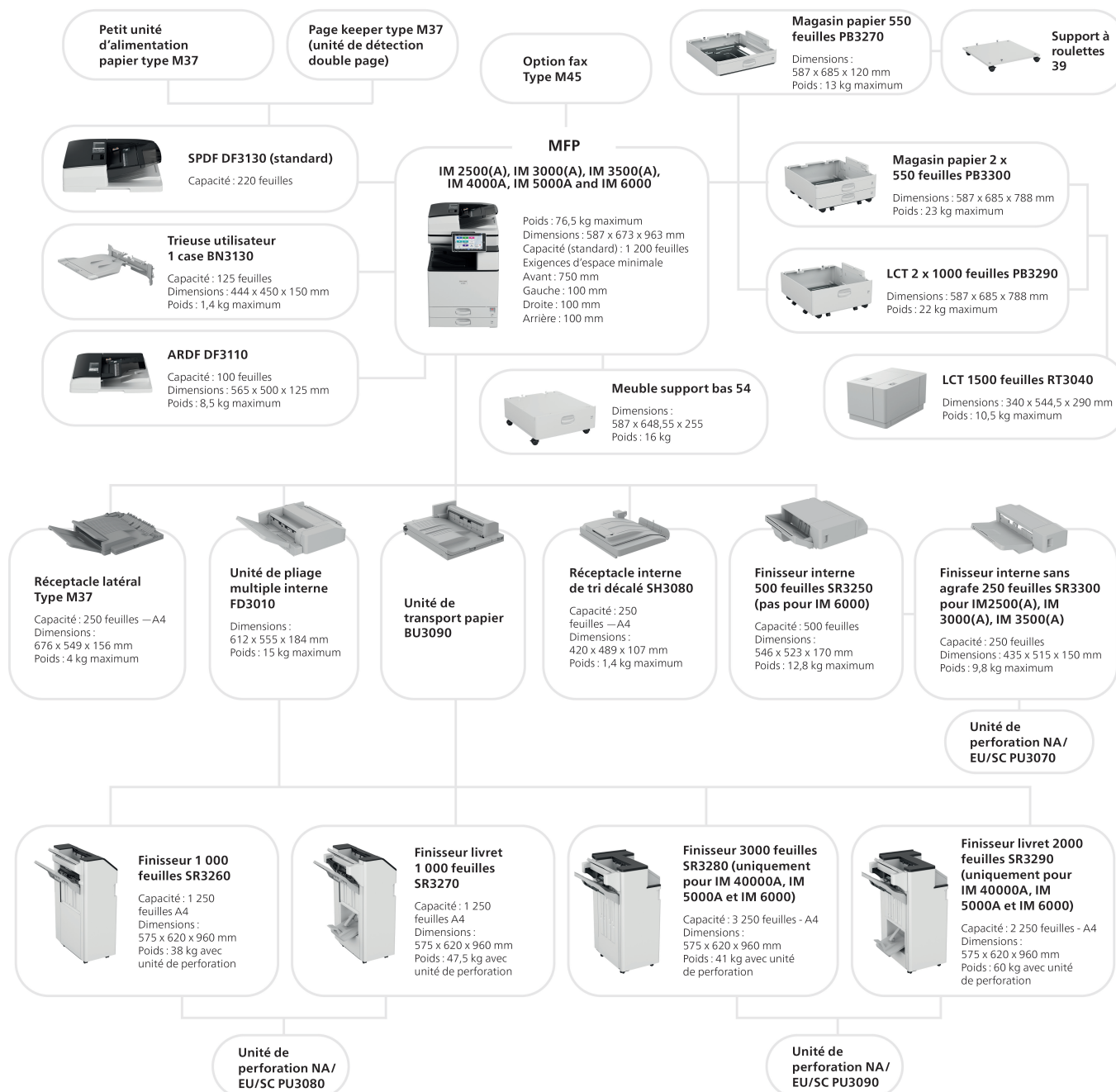
Simples : réduisez vos coûts d'impression

Les entreprises sont toujours en quête de réductions des coûts. Regroupez vos équipements d'impression au sein d'un dispositif fiable et très productif.

L'impression en noir et blanc contribue à la réduction des coûts d'impression et une numérisation efficace et d'excellente qualité réduira la consommation globale de papier.

Nous proposons également une sélection de logiciels de contrôle des coûts. Du suivi de la consommation d'énergie, de papier et de consommables jusqu'à la confirmation de la sélection des paramètres les plus efficaces sur l'ensemble de vos multifonctions.

Configuration matérielle



Autres options

- Unité PostScript3 Type M45
- Unité IPDS Type M45
- Unité d'interface G3 Type M45
- Lecteur de carte NFC Type M45
- Unité intégrée pour lecteur de carte intelligente Type M45
- Marqueur Type 30
- Poignée ADF Type C
- Option de serveur appareil Type M37
- Package de polices Unicode pour licence 1 SAP(R)
- Interface sans fil IEEE 802.11a/g Type M19
- Port parallèle IEEE 1284 Type M19
- Convertisseur de formats Type M19
- Option sécurité avancée disque dur Type M10
- Unité de mémoire fax Type M19 64 Mo
- Système OCR Type M13
- Interface compteur en option Type M12
- Support compteur-clé Type M3
- Support clavier externe Type M19
- Système de sécurité des données Type M19

Dimensions exprimées en largeur x profondeur x hauteur (l x P x H)

IM 2500(A)/ IM 3000(A)/ IM 3500(A)/ IM 4000A/ IM 5000A/ IM 6000

Caractéristiques principales

| | IM 2500(A) | IM 3000(A) | IM 3500(A) | IM 4000A | IM 5000A | IM 6000 |
|---|---|----------------|----------------|----------------|----------------|----------------|
| GÉNÉRALITÉS | | | | | | |
| Temps de préchauffage | 18 secondes | 17,7 secondes | 18,6 secondes | 17,9 secondes | 19,1 secondes | 18,8 secondes |
| Temps sortie 1ère page : N/B | 4,1 secondes | 3,9 secondes | 3,8 secondes | 3,6 secondes | 2,7 secondes | 2,3 secondes |
| Vitesse de sortie en continu | 25 ppm | 30 ppm | 35 ppm | 40 ppm | 50 ppm | 60 ppm |
| Mémoire : maximum | 2 Go | | | | | |
| Disque dur : maximum | 320 Go | | | | | |
| Capacité de l'ARDF (IM 2500(A), IM 3000(A), IM 3500(A)) | 100 feuilles | | | | | |
| Capacité du SPDF | 220 feuilles | | | | | |
| Poids | avec ARDF:71 kg avec SPDF:76,5 kg | | | | | |
| Dimensions (L x P x H) | avec ARDF:587 x 673 x 913 mm avec SPDF:587 x 673 x 963 mm | | | | | |
| Source d'alimentation électrique | 220 - 240 V, 50 - 60 Hz | | | | | |
| COPIEUR | | | | | | |
| Copies multiples | Jusqu'à 999 copies | | | | | |
| Résolution | 600 dpi | | | | | |
| Zoom | De 25 % à 400 % par incrément de 1 % | | | | | |
| IMPRIMANTE | | | | | | |
| Processeur | Intel® Atom Processor ApolloLake-I 1,36 GHz | | | | | |
| Langage d'impression | PCL5e, PCL6, PostScript 3 (émulation), PDF Direct (émulation) | | | | | |
| Langage d'impression : en option | Adobe® PostScript® 3™, IPDS, PDF Direct depuis Adobe® | | | | | |
| Résolution : maximum | 1 200 x 1 200 dpi | | | | | |
| Interface : en standard | Ethernet 10 base-T/100 base-TX/1000 base-T, USB Host I/F Type A, USB Device I/F Type B | | | | | |
| Interface : en option | Interface Bidirectionnelle IEEE 1284/ECP, Interface LAN sans fil (IEEE 802.11a/b/g/n), NIC supplémentaire (2ème port) | | | | | |
| Possibilité d'impression mobile | Apple AirPrint, Mopria®, NFC, Ricoh Smart Device Connector | | | | | |
| Environnements Windows® | Windows® 8.1, Windows® 10, Serveur Windows® 2012, Serveur Windows® 2012R2, Serveur Windows® 2016, Serveur Windows® 2019 | | | | | |
| Environnements Mac OS | Macintosh OS X v10.13 ou version ultérieure | | | | | |
| Environnements UNIX | UNIX Sun® Solaris, HP-UX, SCO OpenServer, RedHat® Linux, IBM® AIX, Citrix XenApp (7.6 LTSR, 7.15 LTSR, VirtualApps/Desktops 7 1912 LTSR et version ultérieure) | | | | | |
| Environnements SAP® R/3® | SAP® R/3®, SAP® S/4® | | | | | |
| Autres environnements | NDPS Gateway AS400® avec OS/400 Host Print Transform | | | | | |
| NUMERISATION | | | | | | |
| Vitesse de numérisation : ARDF | 80 ipm (200/300 dpi) | | | | | |
| Vitesse de numérisation : SPDF | 120 ipm (recto)240 ipm (recto/verso) | | | | | |
| Résolution : maximum | 1 200 dpi | | | | | |
| Formats de fichier | TIFF page simple, JPEG page simple, Page simple PDF, PDF haute compression page simple, PDF-A page simple, TIFF multipage, PDF multipage, PDF haute compression multipage, PDF-A multipage | | | | | |
| Modes de numérisation | Email, USB, Carte SD, URL, FTP, SMB | | | | | |
| FAX | | | | | | |
| Circuit | PSTN, PBX | | | | | |
| Vitesse de transmission | 2 secondes | | | | | |
| Vitesse du modem : maximum | 33,6 Kbps | | | | | |
| Résolution : standard | 8x3,85 mm, 200x100 dpi 8x7,7 mm, 200x200 dpi | | | | | |
| Résolution : option | 16x15,4 ligne/mm, 400x400 dpi | | | | | |
| Méthode de compression | MH, MR, MMR, JBIG | | | | | |
| Mémoire : standard | 4 MB, (320 pages) | | | | | |
| Mémoire : maximum | 60 MB, (4 800 pages) | | | | | |
| GESTION DU PAPIER | | | | | | |
| Format papier recommandé | Magasin(s) papier standard : A3, A4, A5, A6, B4, B5, B6, Enveloppes Magasin(s) papier en option : A3, A4, A5, A6, B4, B5, B6, Enveloppes Bypass : A3, A4, A5, A6, B4, B5, B6, Enveloppes, Formats personnalisés | | | | | |
| Alimentation papier : standard | 1 200 feuilles | | | | | |
| Alimentation papier : maximum | 4 700 feuilles | | | | | |
| Sortie papier : standard | 500 feuilles | | | | | |
| Sortie papier : maximum | 1 625 feuilles | 1 625 feuilles | 1 625 feuilles | 3 625 feuilles | 3 625 feuilles | 3 625 feuilles |
| Grammage papier | Magasins : 60 - 300 g/m² Bypass : 52 - 300 g/m² Recto/Verso : 52 - 256 g/m² | | | | | |
| Types de papier | Papier ordinaire, Papier recyclé, Papier spécial, Papier couleur, Papier à en-tête, Papier cartonné, Papier préimprimé, Papier bond, Papier couché, Enveloppes, Étiquettes, OHP | | | | | |

IM 2500(A)/ IM 3000(A)/ IM 3500(A)/ IM 4000A/ IM 5000A/ IM 6000

Caractéristiques principales

| | IM 2500(A) | IM 3000(A) | IM 3500(A) | IM 4000A | IM 5000A | IM 6000 |
|---|--|------------------|------------------|------------------|------------------|------------------|
| ENVIRONNEMENT | | | | | | |
| Consommation électrique : max. | 1 600W | 1 600W | 1 600W | 1 780W | 1 780W | 1 780W |
| Fonctionnement | 446 W | 475 W | 553 W | 568 W | 767 W | 821 W |
| Consommation élec : marche | moins de 56,4 W | moins de 56,4 W | moins de 56,4 W | moins de 64,7 W | moins de 64,7 W | moins de 64,7 W |
| Consommation élec : veille | moins de 0,57 W | | | | | |
| TEC* | 0,29 kWh/semaine | 0,35 kWh/semaine | 0,41 kWh/semaine | 0,47 kWh/semaine | 0,63 kWh/semaine | 0,74 kWh/semaine |
| * C'est une valeur de référence basée sur la méthode de test ENERGY STAR Ver.3.0. | | | | | | |
| RÉCEPTACLE DE SORTIE ET OPTIONS DE FINITION | | | | | | |
| 1 magasin papier de 550 feuilles | Format papier : (A3, A4, A5, A6, B4, B5, B6), Grammage papier : (60-300 g/m ²) | | | | | |
| 2 magasins papier de 550 feuilles | Format papier : (A3, A4, A5, A6, B4, B5, B6), Grammage papier : (60-300 g/m ²) | | | | | |
| Magasin grande capacité de 2000 feuilles | Format papier : (A4), Grammage papier : (60-300 g/m ²) | | | | | |
| Magasin grande capacité de 1500 feuilles | Format papier : (A4, B5), Grammage papier : (60-300 g/m ²) | | | | | |
| Finisseur hybride de 1000 feuilles | Format papier : (SRA3, A3, A4, A5, A6, B4, B5, B6), Grammage papier : (52-300 g/m ²), 1 000 feuilles, Capacité d'agrafage : (50 feuilles), Format papier pour agrafage : (A3, A4, B4, B5), Grammage papier pour agrafage : (52-105 g/m ²), Position d'agrafage : (Supérieure, Inférieure, 2 agrafes) | | | | | |
| Finisseur 3000 feuilles (IM 6000, IM 5000A, IM 4000A) | Format papier : (A3, A4, A5, A6, B4, B5, B6), Grammage papier : (52-300 g/m ²), Capacité d'empilage : (3 000 feuilles), Capacité d'agrafage : (50 feuilles), Format papier pour agrafage : (A3, A4, B4, B5), Grammage papier pour agrafage : (52-105 g/m ²), Position d'agrafage : (Supérieure, Inférieure, 2 agrafes, En haut en biais) | | | | | |
| Finisseur livret 1000 feuilles | Format papier : (SRA3, A3, A4, A5, A6, B4, B5, B6), Grammage papier : (52-300 g/m ²), Capacité d'empilage : (1 000 feuilles), Capacité d'agrafage : (50 feuilles), Format papier pour agrafage : (A3, A4, B4, B5), Grammage papier pour agrafage : (52-105 g/m ²), Position d'agrafage : (Supérieure, Inférieure, 2 agrafes, Livret) | | | | | |
| Finisseur livret 2000 feuilles (IM 6000, IM 5000A, IM 4000A) | Format papier : (A3, A4, A5, A6, B4, B5, B6), Grammage papier : (52-300 g/m ²), Capacité d'empilage : (2 000 feuilles), Capacité d'agrafage : (50 feuilles), Format papier pour agrafage : (A3, A4, B4, B5), Grammage papier pour agrafage : (52-105 g/m ²), Position d'agrafage : (Supérieure, Inférieure, 2 agrafes, Livret) | | | | | |
| Finisseur interne 250 feuilles (IM 2500(A), IM 3000(A), IM 3500(A)) | Format papier : (A3, A4, B4, B5), Grammage papier : (52-300 g/m ²), Capacité d'empilage : (250 feuilles), Capacité d'agrafage : (5 feuilles), Format papier pour agrafage : (A3, A4, B4, B5), Grammage papier pour agrafage : (64-80 g/m ²), Position d'agrafage : (Supérieure) | | | | | |
| Finisseur interne 500 feuilles | Format papier : (A3, A4, A5, A6, B4, B5, B6), Grammage papier : (52-300 g/m ²), Capacité d'empilage : (500 feuilles), Capacité d'agrafage : (50 feuilles), Format papier pour agrafage : (A3, A4, B4, B5), Grammage papier pour agrafage : (52-105 g/m ²), Position d'agrafage : (Supérieure, Inférieure, 2 agrafes) | | | | | |
| Réceptacle interne de tri décalé | Capacité magasin : (250 feuilles), Format papier : (SRA3, A3, A4, A5, A6, B4, B5, B6), Grammage papier : (52-300 g/m ²) | | | | | |
| Réceptacle interne | Capacité magasin : (125 feuilles), Format papier : (SRA3, A3, A4, A5, A6, B4, B5, B6), Grammage papier : (52-300 g/m ²) | | | | | |

AUTRES OPTIONS

Unité télécopie, Interface G3, Unité mémoire fax, Meuble support, Support à roulettes, Unité mémoire, Réceptacle latéral, Unités de perforation, Unité de pliage multiple interne, Unité IPDS, PostScript 3 authentique, Interface IEEE 1284, IEEE 802.11 a/b/g/n, Unité de serveur du périphérique, Convertisseur de format de fichier, Unité OCR, Sécurité renforcée du disque dur, Système de sécurité des données disque dur, Unité d'alimentation papier petit format, Unité de détection double page, Poignée ADF, Support clavier externe, Unité interface compteur, Support compteur-clé, Lecteur de cartes NFC, Unité intégrée de lecteur de carte

CONSUMMABLES

Toner : noir 24 000 impressions 24 000 impressions 24 000 impressions 37 000 impressions 37 000 impressions 37 000 impressions
 Consommables calculés à partir d'une couverture de 6% en A4



RÈGLEMENT (UE) 2019/2020 DE LA COMMISSION. La source lumineuse de ce produit n'est pas conçue pour des applications autres que l'impression d'images

Ricoh Schweiz AG

Hertistrasse 2
 CH-8304 Wallisellen
 Switzerland

0844 360 360

www.ricoh.ch

RICOH
 imagine. change.

Les noms de marques et/ou de produits sont des marques déposées de leurs propriétaires respectifs. Les caractéristiques et l'apparence extérieure du produit sont sujettes à modification sans préavis. Les couleurs du produit sont susceptibles d'être différentes de celles présentées dans cette brochure. Les images présentées dans cette brochure ne sont pas de vraies photographies et de légères différences de détail peuvent apparaître. Copyright © 2021 Ricoh Europe PLC. Tous droits réservés. Toute modification et/ou adaptation et/ou reproduction, en partie ou en intégralité, et/ou insertion dans d'autres travaux de la présente brochure, de son contenu et/ou de sa mise en page sans l'accord écrit de la société Ricoh Europe PLC est interdite.